

GENERATIONENTHEATER AM LTT ZEITSPRUNG



KONTAKT-SCHLEIFEN

Leitung: Helga Kröplin

Termine

Premiere 15.06.2007

20.00 Uhr, Landestheater Tübingen, Werkstatt

sowie 16.06., 28.06., 29.06. 2007



www.landestheater-tuebingen.de

ZEITSPRUNG

Ein Hotel. Irgendwo.

DAS STÜCK

Zwölf unterschiedliche Menschen treffen aufeinander. In ihrem sonstigen Leben hätten sie ziemlich sicher nichts miteinander zu tun. Hier aber prallen ihre Welten auf dichtem Raum aufeinander. Neugier, Wünsche, Erinnerungen schaffen sich Platz, Verwirrung und Ausgelassenheit brechen hervor.

Lassen sich die Einzelnen auf Begegnungen ein und zu Veränderungen verführen - oder bleiben sie in ihren Einsamkeiten hängen? Bleiben sie in ihren Welten gefangen - oder lassen sie ihren Sehnsüchten freien Lauf und genießen das Ausbrechen aus vertrauten Gewohnheiten?

Begegnungen im Hotel sind vorübergehend: Das Hotel ist ein Ort für Mobilität, Unverbindlichkeit, Anonymität.

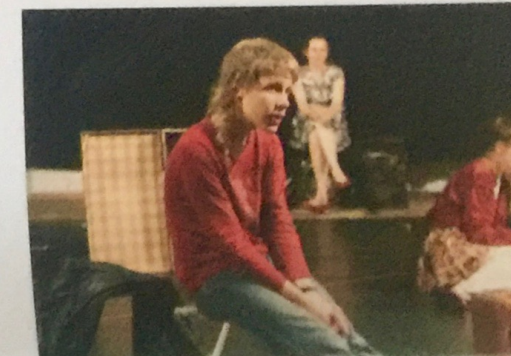
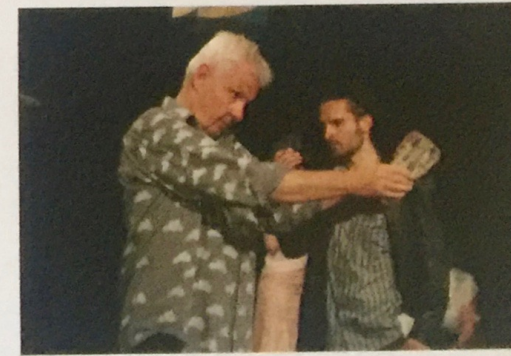
Hotel als Phänomen. Ein Zuhause auf Zeit.

Der Zustand hat seinen Reiz, seine Anziehung ...

Augenblick, verweile doch!

Zwölf Menschen, getrieben von ihren Sehnsüchten, gebremst von ihren Ängsten. Können sie das, was sie im Hotel erleben, in die Realität retten?

Ein Hotel am Rande. Mittendrin.



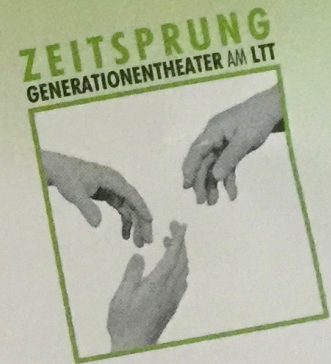
ZEITSPRUNG

DIE STÜCKENTSTEHUNG

Das Generationentheater ZEITSPRUNG besteht seit 1996:

Es begann als Projekt der Theaterpädagogik des LTT und wird seit 2002 unter der Leitung von Helga Kröplin als freie Gruppe in Kooperation mit dem LTT weitergeführt.

Der ersten Produktion „Das Waschhaus“ (1997) folgten „Angerichtet“ (1999), „Traumschatten“ (2001), „Vive la Comédie!“ (nach Molière, 2003) und „Überall...anders“ (nach Peer Gynt, 2005). Es gibt einen festen Kern von Spielern, andere dazu, gehen, kommen wieder ...



Vier Generationen treffen in der intergenerativen Theaterarbeit aufeinander, bilden eine Art moderne Großfamilie, lernen voneinander, reiben sich aneinander und geben sich kreativem Handeln und einem gemeinsamen Ziel hin.

Ensemblespiel, kollektiver Arbeitsprozess und Generationen-Themen sind wesentliche Merkmale in der Arbeitsweise von ZEITSPRUNG.

Das Ensemble in „Kontakt-Schleifen“ besteht aus sieben weiblichen und fünf männlichen Amateurschauspielern zwischen 14 und 84 Jahren.

Bei der neuesten Produktion stand zunächst nur der Ort der Begegnung fest: ein Hotel.

Das Ensemble guckte Filme, hörte Hörspiele, wälzte Bücher, suchte Texte, recherchierte in Hotels. Aus diesen Impulsen entstanden Improvisationsthemen, das „Hotel“ rückte näher. Es wurden Figuren und deren Biographien gefunden, Beziehungen erspielt, eine Geschichte gebaut.

So entstand im Verlauf von sieben Monaten „Kontakt-Schleifen“.

ZEITSPRUNG

DAS ENSEMBLE



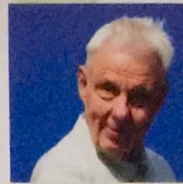
Anneliese Goth



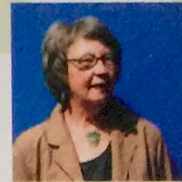
Jakob Raidt



Natalie Kirch



Heinrich Sturm



Hilde Steiner



Sabine Herbrueggen



Valerie Hantke



Bertil Rehmann



Hannah Wagler



Assistenz:
Sabine Oswald



Regie und Gesamtleitung:
Helga Kröplin



Werner Arnold



Sabine Wolf



Uli Boekle

Regie und Gesamtleitung:
Assistenz:

Helga Kröplin
Sabine Oswald

Bühnenbild:
Ausstattung/Kostüme:
Texte:
Choreographie:
Fotos:
Grafik und Beratung:

Werner Backes
Eva Hieber
Sabine Oswald, Helga Kröplin, Ensemble
Simone Endres
Jiawei Zhang, Tanja Stark, Helga Kröplin
Christiane Gaede

Technische Leitung:
Leitung Licht:
Leitung Schneiderei:
Leitung Ton:
Leitung Maske:
Leitung Requisite:
Werkstättenleitung:
Intendanz:
Verwaltungsdirektor:
Disposition:

Werner Backes
Paul Anding
Gundula Neubauer
Heiko Jooß
Peter Hering
Thorsten Böning
Eugen Krauss
Simone Sterr
Tilmann Pröllochs
Sonja Krainhöfer

ZEITSPRUNG

Premiere:

20 Uhr, LTT-Werkstatt

15. Juni 2007

Weitere Vorstellungen:

16. Juni 2007

28. Juni 2007

29. Juni 2007

20 Uhr, LTT-Werkstatt



Informationen und Kontakt

www.siteworld.de/Zeitsprung

www.landestheater-tuebingen.de

Generationentheater ZEITSPRUNG

am Landestheater Tübingen

Helga Kröplin

Eberhardstr. 6 · 72072 Tübingen

helgakroepelin@yahoo.de

Telefon: 01607809986

INFOS + DANK

Kartenverkauf

LTT-Theaterkasse

Telefon: 07071 - 9313149

Danke!

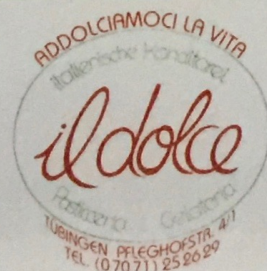
Für die tatkräftige Unterstützung bedanken wir uns herzlich bei:

Amos Heuss, Natalie Kirch, Bertil Rehmann

Wir bedanken uns außerdem bei allen Abteilungen und der Leitung des LTT.

Für die finanzielle Unterstützung möchten wir uns ganz herzlich bedanken bei:

Landesverband Amateurtheater
Baden-Württemberg e.V.



Universitätsstadt Tübingen
Kulturamt

Stiftung
Landesbank Baden-Württemberg

LB≡BW

